

INFORME TÉCNICO

DIARIO Nº 182

El IDEAM comunica al Sistema Nacional de Gestión del Riesgo (SNGR) y al Sistema Nacional Ambiental (SINA).

Bogotá D. C., sábado 01 de julio de 2017.

Hora de actualización:
12:30 p. m. HLC



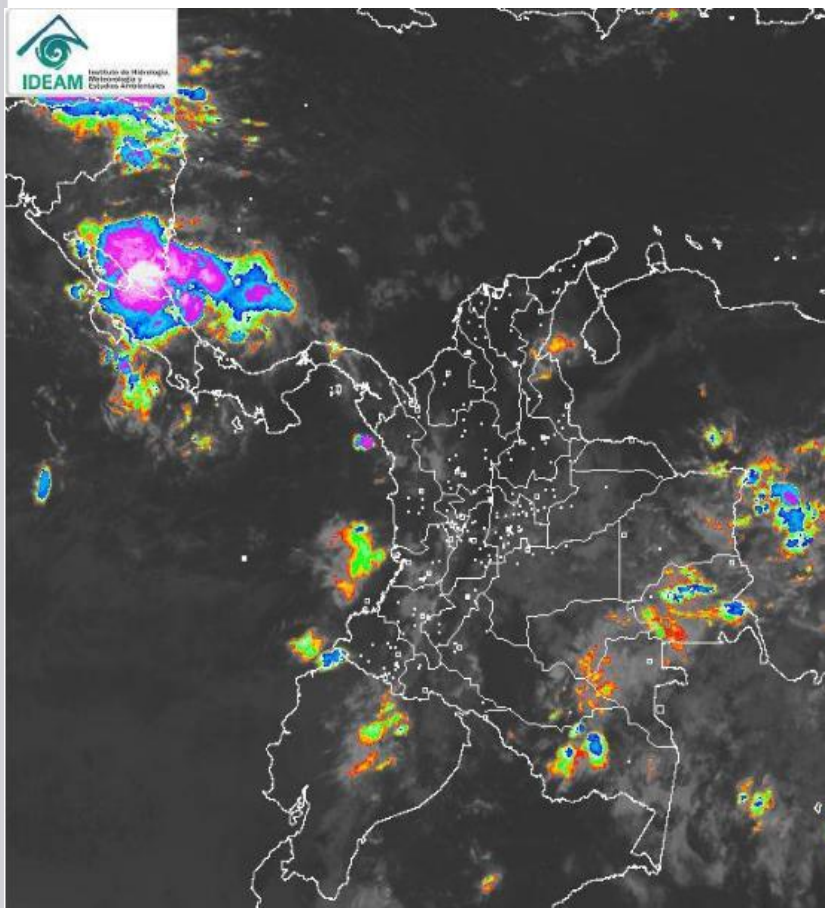
CONDICIONES HIDROMETEOROLÓGICAS ACTUALES

Durante las últimas horas han predominado las condiciones de tiempo seco en amplios sectores del territorio nacional, salvo por algunas lluvias al oriente de las regiones de la Orinoquia y la Amazonia.

Durante la tarde y noche se prevé aumento de la nubosidad con precipitaciones en sectores del centro y norte del Pacífico nacional, Occidente de la región Andina, norte de la región Amazónica y sectores del piedemonte de Meta y Casanare.

IMAGEN SATELITAL

Canal Infrarrojo | 01 de julio de 2017 | Hora 8:15 a.m. HLC



Consulte todos los días el pronóstico del tiempo y las alertas hidrometeorológicas vigentes del **IDEAM**, en un formato de calidad. Alrededor de las 7:30 a. m. está a disposición del público en www.ideam.gov.co.

Se puede ver también en dispositivos móviles **AQUÍ**





LO MÁS DESTACADO

LLUVIAS REGISTRADAS EN LAS ÚLTIMAS 24 HORAS

- Descenso en las precipitaciones a nivel general de las precipitaciones en las últimas 24 horas; los mayores volúmenes se presentaron en las regiones Orinoquia y Amazónica, y en sectores aislados de las regiones Andina y Pacífica. La mayor precipitación se registró en el municipio de Mitú (Vaupés), con 80.0 mm.

ALERTA ROJA

- Por niveles altos (y en algunos casos superiores a las cotas de afectación), en la cuenca baja del río Magdalena, río Sinú, río San Jorge , río Meta (y sus tributarios: río Guatiquía, río Casanare y río Cravo Norte) y río Inírida.
- Por probabilidad muy alta de deslizamientos de tierra detonados por lluvias, en sectores inestables o de alta pendiente, localizado en Villavicencio (Meta).

ALERTA NARANJA

- Por niveles altos en el río Nechí y sus afluentes, cuenca del río San Juan y canal del Dique y cuenta baja del río Cauca.
- Por probabilidad moderada de deslizamientos de tierra detonados por lluvias, en sectores inestables o de alta pendiente, localizados en Córdoba, Antioquia, Cundinamarca, Norte de Santander, Santander Meta, Casanare, Chocó, Nariño.
- Por posibilidad moderada de incendios de la cobertura vegetal en algunos municipios de los departamentos de Cesar, La Guajira, Nariño, Norte de Santander, Tolima y Cundinamarca.

ALERTA AMARILLA

- Por niveles con moderada tendencia al ascenso y crecientes súbitas, en varias ríos de Antioquia, Golfo de Urabá , río Atrato, cuenca del río Mira y río Guaviare.
- Por probabilidad baja de deslizamientos de tierra detonados por lluvias, en sectores inestables o de alta pendiente, localizados en áreas de las regiones Caribe, Andina, Pacífica, Orinoquía y Amazonía.
- Por viento y oleaje en el mar Caribe y tiempo lluvioso en el archipiélago de San Andrés y Providencia.

PRONÓSTICO CONDICIONES METEOROLÓGICAS ESPECIALES

ÁREA DEL VOLCÁN GALERAS

Prevecerán las condiciones de tiempo seco en las primera horas del día. Al final de la tarde no se descartan algunas lloviznas en el sector.

El SERVICIO GEOLÓGICO COLOMBIANO reporta en nivel AMARILLO (III): CAMBIOS EN EL COMPORTAMIENTO DE LA ACTIVIDAD VOLCÁNICA. Lat: 155 Lon: -77.37

ELEVACIÓN (pies)	DIRECCIÓN	VELOCIDAD	
		NUDOS	Km/h
10,000	SURESTE	5 - 10	9 - 18
18,000	SURESTE	15 - 20	27 - 36
24,000	ESTE	20 - 25	36 - 45
30,000	NOROESTE	20 - 25	36 - 45

ÁREA DEL VOLCÁN NEVADO DEL HUILA

Prevecerán las condiciones de tiempo seco en las primera horas del día. Al final de la tarde no se descartan algunas lloviznas en el sector.

El SERVICIO GEOLÓGICO COLOMBIANO reporta en nivel AMARILLO (III): CAMBIOS EN EL COMPORTAMIENTO DE LA ACTIVIDAD VOLCÁNICA. Lat: 2.92 Lon: -76.05

ELEVACIÓN (pies)	DIRECCIÓN	VELOCIDAD	
		NUDOS	Km/h
10,000	SURESTE	5 - 10	9 - 18
18,000	SURESTE	15 - 20	27 - 36
24,000	NORESTE	20 - 25	36 - 45
30,000	NORESTE	25 - 30	45 - 54

ÁREA DEL VOLCÁN CERRO MACHÍN

A lo largo de la jornada se estima cielo entre parcial y mayormente cubierto con predominio de tiempo seco.

El SERVICIO GEOLÓGICO COLOMBIANO reporta en nivel AMARILLO (III): CAMBIOS EN EL COMPORTAMIENTO DE LA ACTIVIDAD VOLCÁNICA. Lat: 4.80 Lon: -75.62

ELEVACIÓN (pies)	DIRECCIÓN	VELOCIDAD	
		NUDOS	Km/h
10,000	SURESTE	5 - 10	9 - 18
18,000	SURESTE	10 - 15	18 - 27
24,000	ESTE	15 - 20	27 - 36
30,000	NORESTE	20 - 25	36 - 45

ÁREA DEL VOLCÁN NEVADO DEL RUIZ

En las horas de la mañana se prevé tiempo seco. Después del mediodía se incrementará la nubosidad con precipitaciones.

El SERVICIO GEOLÓGICO COLOMBIANO reporta en nivel AMARILLO (III): CAMBIOS EN EL COMPORTAMIENTO DE LA ACTIVIDAD VOLCÁNICA. Lat: 4.89 Lon: -75.32

ELEVACIÓN (pies)	DIRECCIÓN	VELOCIDAD	
		NUDOS	Km/h
10,000	SURESTE	5 - 10	9 - 18
18,000	SURESTE	10 - 15	18 - 27
24,000	NOROESTE	15 - 20	27 - 36
30,000	NOROESTE	15 - 20	27 - 36

ÁREA DEL COMPLEJO VOLCÁNICO CHILES-CERRO NEGRO DE

A lo largo de la jornada se estima cielo entre parcial y mayormente cubierto con predominio de tiempo seco.

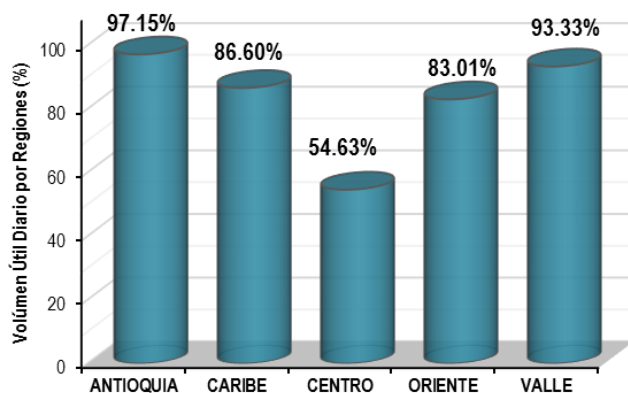
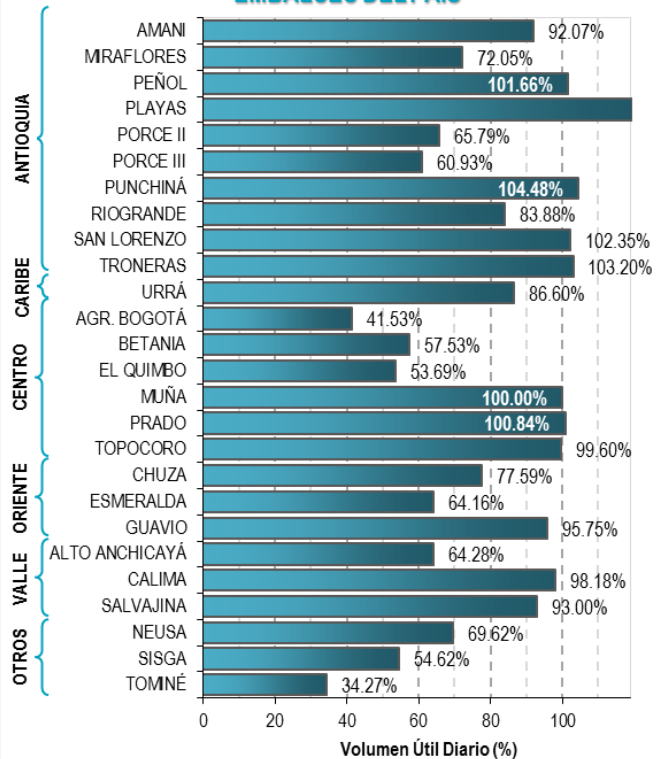
El SERVICIO GEOLÓGICO COLOMBIANO reporta en nivel AMARILLO (III): CAMBIOS EN EL COMPORTAMIENTO DE LA ACTIVIDAD VOLCÁNICA. Lat: 0.81-Lon:77.93 Lat: 0.76 Lon:-77.95

ELEVACIÓN (pies)	DIRECCIÓN	VELOCIDAD	
		NUDOS	Km/h
10,000	SURESTE	5 - 10	9 - 18
18,000	NORESTE	15 - 20	27 - 36
24,000	NORESTE	15 - 20	27 - 36
30,000	NORESTE	15 - 20	27 - 36

ESTADO DE LOS EMBALSES

A continuación se relaciona el volumen útil diario de los principales embalses del país (expresado en porcentaje), de acuerdo con la información reportada por XM S.A. E.S.P en la siguiente dirección electrónica: <http://ido.xm.com.co/ido/SitePages/hidrologia.aspx?q=reservas>

VOLUMEN ÚTIL DIARIO EN LOS PRINCIPALES EMBALSES DEL PAÍS



Para estar informado diariamente de lo que pasa con el **pronóstico del tiempo y las alertas.**

Síguenos en Twitter
@IDEAMColombia



PRECIPITACIONES

A continuación se relacionan los municipios donde en las últimas 24 horas se registraron precipitaciones iguales o superiores a 30.0 mm.

Se aclara que las precipitaciones indicadas en los municipios, realmente corresponden a aquellos puntos en los cuales el IDEAM tiene estaciones de monitoreo, pero no necesariamente quiere decir que el dato corresponda a las lluvias que se presentaron directamente sobre el área urbana en donde se concentra la mayor población. En ocasiones la estación sobre la cual se destaca el mayor valor de precipitación, a pesar de pertenecer al municipio, puede quedar alejada del centro poblado principal.

DEPARTAMENTO	MUNICIPIO
BOYACA	Santa María (37.6),
CUNDINAMARCA	Guayabetal (54.0), Gachalá (49.0),
META	San Martín (74.0), Guamal (71.0), El Calvario (64.0), Villavicencio (62.0), Puerto Rico (50.0), Villavicencio (46.2), Villavicencio (43.3), Acacias (43.0), Cubarral (42.0), Villavicencio (42.0), El Dorado (40.0), San Juan De Arama (33.0),
NORTE DE SANTANDER	Cúcuta (68.0), Toledo (60.0), Chitagá (30.6),
SANTANDER	Mogotes (43.6),
VALLE DEL CAUCA	Buenaventura (53.0),
VAUPES	Mitú (80.0), Mitú (42.0),

Para estar informado diariamente de lo que pasa con el **pronóstico del tiempo y las alertas.**

Síguenos en Twitter
@IDEAMColombia



TEMPERATURAS MÁXIMAS

A continuación se relacionan los municipios donde en las últimas 24 horas se registraron temperaturas iguales o superiores a 35.0 °C.

Se aclara que las temperaturas indicadas en los municipios, realmente corresponden a aquellos puntos en los cuales el IDEAM tiene estaciones de monitoreo, pero no necesariamente quiere decir que el dato corresponda a las temperaturas que se presentaron directamente sobre el casco urbano en donde se concentra la mayor población. En ocasiones la estación sobre la cual se destaca el mayor valor de temperatura, a pesar de pertenecer al municipio, puede quedar alejada del centro poblado principal.

DEPARTAMENTO	MUNICIPIO
BOLIVAR	María La Baja (35.0),
CUNDINAMARCA	Jerusalén (36.0),
HUILA	Villavieja (35.6),
LA GUAJIRA	Manaure (38.2), Uribía (35.8),
TOLIMA	Ambalema (36.0), Natagaima (35.8),
BOLIVAR	María La Baja (35.0),



PRONÓSTICO METEOROLÓGICO

Sábado 01 y Domingo 02 de julio de 2017



REGIÓN	PRONÓSTICO
SABANA DE BOGOTÁ	<p>SÁBADO</p> <p>En la mañana cielo parcial a mayormente cubierto, presencia de lloviznas sectorizadas y de corta duración en el oriente de la ciudad y de la Sabana. Predominio de tiempo seco para el resto de la ciudad.</p> <p>En la tarde se estima cielo parcialmente cubierto con predominio de tiempo seco en la mayor parte del área. No se descartan lloviznas al final de la tarde en sectores del oriente de la ciudad.</p> <p>En horas de la noche se espera cielo entre parcial y mayormente cubierto con predominio de tiempo seco, salvo al sur de la ciudad donde son posibles lloviznas.</p> <p>DOMINGO</p> <p>Durante la jornada se prevé cielo entre parcial y mayormente nublado con predominio de tiempo seco en horas de la mañana, durante la tarde e inicios de la noche se estiman lloviznas o lluvias ligeras sobre el sureste de la zona.</p>
CARIBE	<p>SÁBADO</p> <p>En las primeras horas de la mañana cielo parcialmente cubierto, con tiempo seco y amplios intervalos soleados; salvo por lloviznas que se pueden presentar en el oriente de Cesar.</p> <p>En horas de la tarde se prevé cielo parcialmente cubierto y tiempo seco en gran parte de la región, salvo por lluvias alrededores de la Sierra Nevada de Santa Marta y sectores del sur de Córdoba.</p> <p>En horas de la noche las lluvias se estiman en Córdoba; lluvias ligeras son previstas sobre el norte de Magdalena y las estribaciones de la Sierra Nevada de Santa Marta, no se descartan lluvias ligeras en el sur de Cesar.</p> <p>DOMINGO</p> <p>Las precipitaciones se presentaran en áreas del sur de los departamentos de Córdoba, Bolívar y Cesar y estribaciones de la Sierra Nevada de Santa Marta, principalmente en horas de la tarde y luego en la noche tenderán a incrementarse.</p>
ARCHIPIÉLAGO DE SAN ANDRÉS, PROVIDENCIA Y SANTA CATALINA	<p>SÁBADO</p> <p>En horas de la mañana se espera cielo mayormente cubierto con predominio de tiempo seco en el área.</p> <p>En la tarde persistirá el cielo entre parcial y mayormente cubierto, no se descartan lluvias en sectores dispersos de San Andrés y Providencia.</p> <p>En horas de la noche cielo cubierto con lluvias de variada intensidad.</p> <p>DOMINGO</p> <p>Durante la jornada se prevé cielo entre parcial a mayormente cubierto con probabilidad de precipitaciones durante la madrugada y primeras horas de la mañana.</p>
MAR CARIBE	<p>SÁBADO</p> <p>Se prevén lluvias de variada intensidad en áreas del occidente del mar Caribe colombiano incluido el archipiélago de San Andrés y Providencia.</p> <p>DOMINGO</p> <p>Se estiman precipitaciones en el occidente y centro del mar Caribe nacional, el golfo de Urabá y en cercanías a las costas de Córdoba, durante la tarde y especialmente en la noche.</p>





PRONÓSTICO METEOROLÓGICO

Sábado 01 y Domingo 02 de julio de 2017



REGIÓN	PRONÓSTICO
ANDINA	<p>SÁBADO En horas de la mañana cielo parcialmente cubierto y predominio de tiempo seco, salvo algunas lloviznas al oriente de Boyacá y Cundinamarca. En horas de la tarde se prevé aumento de nubosidad con probabilidad de lluvias en Santander, Norte de Santander, occidente de Antioquia; lluvias ligeras en el oriente de Boyacá, Cauca, Huila y Cundinamarca. En horas de la noche persistirá el cielo entre parcial y mayormente cubierto con precipitaciones en el occidente de Antioquia y ligeras en Santander, sur de Norte de Santander y Caldas. Tiempo seco en el resto de la región.</p> <p>DOMINGO Se prevé predominio de tiempo seco en la región, salvo lluvias ligeras en sectores de Santander, oriente de Boyacá, occidente y centro de Antioquia y Risaralda, principalmente en horas de la tarde.</p>
INSULAR PACÍFICA	<p>SÁBADO En Gorgona se esperan lluvias de variada intensidad desde las primeras horas del día, en Malpelo la mayor probabilidad es que predomine el tiempo seco.</p> <p>DOMINGO Cielo mayormente cubierto y en la mañana y en la noche con lluvias en cercanías de Malpelo. Se prevé tiempo seco en el día Gorgona, salvo lluvias ligeras en la noche.</p>
PACÍFICA	<p>SÁBADO En horas de la mañana se prevé cielo parcialmente cubierto en la región, con lloviznas en el sur y norte de Chocó y sectores del occidente de Valle del Cauca. En horas de la tarde se estima cielo mayormente cubierto con lluvias sobre sectores de Chocó, occidente de Cauca; lloviznas en Nariño y Valle del Cauca. En horas de la noche las lluvias se concentrarán en sectores de Chocó y lluvias ligeras en zonas costeras de Cauca y Valle. Alta probabilidad de actividad eléctrica en momentos de lluvia intensa.</p> <p>DOMINGO La precipitaciones durante las horas de la tarde y noche, principalmente en el sur del Chocó y zona costera de Valle del Cauca. El resto de la región tendrá condiciones secas.</p>
OCEANO PACÍFICO	<p>SÁBADO Se estiman precipitaciones, tanto en el litoral como en alta mar, especialmente en horas de la noche en el norte del área, de menor intensidad en el centro en cercanías a la costa.</p> <p>DOMINGO Se estiman lluvias en cercanías a la costa y en la cuenca del Océano Pacífico, especialmente en la madrugada y nuevamente en la noche.</p>





PRONÓSTICO METEOROLÓGICO

Sábado 01 y Domingo 02 de julio de 2017



REGIÓN	PRONÓSTICO
ORINOQUIA	<p>SÁBADO</p> <p>En horas de la mañana se prevén condiciones nubosas con precipitaciones sobre el oriente de Vichada. Lloviznas en sectores del piedemonte de Meta y Casanare. Predomino de tiempo seco para el resto del área.</p> <p>En horas de la tarde se espera incremento de la nubosidad con lluvias de variada intensidad en sectores de Vichada, Meta y lloviznas en el piedemonte llanero.</p> <p>En horas de la noche las precipitaciones se esperan en sectores del oriente de Vichada y en Meta.</p> <p>DOMINGO</p> <p>Se prevé mayor nubosidad en la madrugada y mañana, lluvias en varios sectores Meta, de menor intensidad en Arauca. Con disminución de la nubosidad en la tarde y noche con lluvias esperadas en el oriente de Vichada.</p>
AMAZONIA	<p>SÁBADO</p> <p>En horas de la mañana la región tendrá cielo entre parcial y mayormente nublado con lluvias sectores de Vaupés y lloviznas en sectores de Guainía y Amazonas.</p> <p>En horas de la tarde se espera cielo mayormente cubierto con lluvias fuertes en Vaupés, oriente de Guaviare, Caquetá y de Putumayo; en el resto de la región se estima tiempo seco. Probabilidad de actividad eléctrica en momentos de lluvia intensa.</p> <p>Durante la noche, las lluvias se concentrarán en Vaupés, Guaviare y Guainía. En el resto de la región se prevé tiempo seco.</p> <p>DOMINGO</p> <p>Nubosidad con precipitaciones entre ligeras y moderadas en sectores de Vaupés, Guaviare, oriente de Caquetá y Putumayo y Guainía, especialmente en horas de la madrugada y mañana. Luego, con disminuciones de las lluvias en la tarde y noche.</p>

 **Planeando tu día?**
Descarga YA y conoce...



**Consúltalo a diario y únete a
la Cultura del Pronóstico del IDEAM**

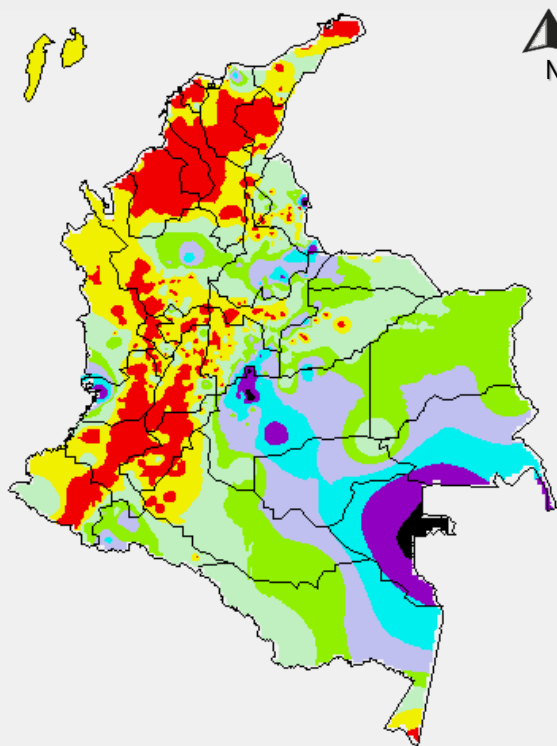
Disponible para



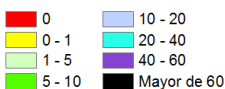
MAPAS DE PRECIPITACIÓN

Precipitación diaria: desde las 7:00 a. m. del día viernes 30 de junio hasta las 7:00 a. m. del día sábado 01 de julio de 2017.

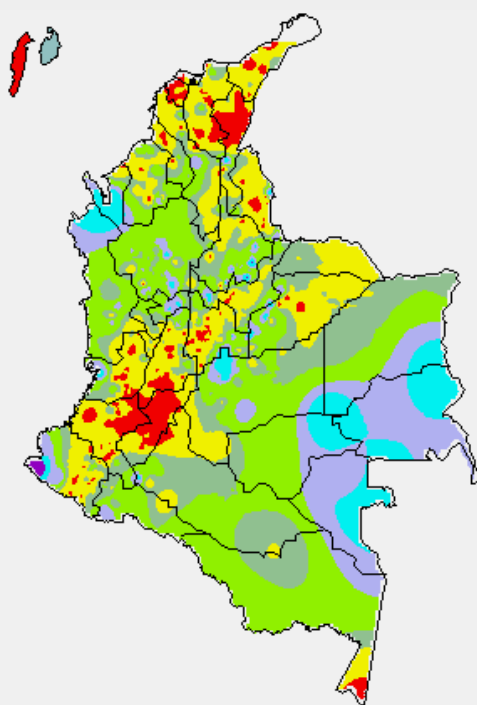
Precipitación de los últimos 3 días: desde las 7:00 a. m. del día miércoles 28 de julio hasta las 7:00 a. m. del día sábado 01 de junio de 2017.



PRECIPITACIÓN EN mm



1 milímetro de precipitación equivale a 1 litro de lluvia por m²



PRECIPITACIÓN EN mm



1 milímetro de precipitación equivale a 1 litro de lluvia por m²

ALERTAS VIGENTES E INFORMACIÓN ADICIONAL

Para mayor información sobre el pronóstico del estado del tiempo, informes técnicos diarios, comunicados especiales, mapas diarios de temperaturas máximas y mínimas e información diaria de precipitación se sugiere consultar los siguientes enlaces:

- [MAPA DIARIO DE TEMPERATURA MÁXIMA](#)
- [MAPA DIARIO DE TEMPERATURA MÍNIMA](#)
- [INFORMACIÓN DIARIA DE PRECIPITACIÓN Y TEMPERATURA DE LOS PRINCIPALES AEROPUERTOS DEL PAÍS](#)
- [MOAICO MAPAS DE PRECIPITACIÓN DIARIA EN MILÍMETROS](#)

ALERTAS POR NIVELES DE LOS RÍOS

REGIÓN CARIBE

SITIOS PARA LOS CUALES SE GENERA LA ALERTA

ALERTA ROJA

NIVELES ALTOS EN EL RIO MAGDALENA SECTOR EL BANCO (MAGDALENA).

Se mantiene la alerta roja dado que los niveles del río Magdalena a la altura del Banco continúan por encima de la cota crítica de desbordamiento. Se destaca que los aportantes al río Magdalena en el sector entre Puerto Berrio y El Banco, han presentado ascensos moderados en el nivel debido a la persistencia de la lluvia en los departamentos de Santander, Norte de Santander y Antioquia. Se prevé continúen los niveles altos en el río Magdalena en este sector.

AUMENTOS DE NIVEL EN EL RÍO SINÚ

Se mantiene esta alerta por desbordamiento del río Sinú afectando los municipios de Lorica, San Bernardo del Viento, Cereté, Tierralta, San Pelayo, Chimá, y Montería, así como de las quebradas que circundan la zona. Para el día de hoy no se esperan lluvias fuertes en la cuenca. Se recomienda a los pobladores ribereños estar atentos y prestar atención al comportamiento de los niveles del río.

INCREMENTOS SUBITOS EN EL NIVEL DEL RIO SAN JORGE

Se mantiene la alerta roja en el río San Jorge, dados los incrementos súbitos que se han registrando en el nivel del río San Jorge y sus afluentes especialmente el río San Pedro, producto de la saturación del suelo en la parte alta y media de la cuenca y por las lluvias de variada intensidad que se registraron en sectores de la cuenca aportante. Se han afectado los Municipios de Ayapel, Puerto Libertador, San José de Uré. Se alerta a las autoridades locales y regionales de Gestión de Riesgo y a las poblaciones ribereñas del río San Jorge y sus principales afluentes, estar atentos al comportamiento de los niveles debido a las condiciones presentadas y los pronósticos de precipitación para los próximos días.

ALERTAS POR NIVELES DE LOS RÍOS

REGIÓN ORINOQUIA	
SITIOS PARA LOS CUALES SE GENERA LA ALERTA	
ALERTA ROJA	<p>AUMENTO EN EL NIVEL DE LA PARTE MEDIA Y BAJA EL RIO META Y EN ALGUNOS DE SUS TRIBUTARIOS COMO EL RIO CRAVO NORTE, RÍO CASANARE Y RIO GUATIQUEIA (DEPARTAMENTO DE META).</p> <p>Se presentan niveles altos en el río Meta entre la estación Humapo en el municipio de Puerto López (Meta) y la desembocadura del río Casanare, pasando por la estación La Hermosa en el municipio de Paz de Ariporo. Igualmente, se prevé nuevos incrementos moderados en los niveles de los afluentes al río Meta, especialmente en los ríos Guatiquía, Guacavia, Guayuriba, Humea, Upía, Cusiana y Cravo Sur y sus aportantes, dadas las persistentes precipitaciones registradas en la parte alta de la cuenca. Por lo que se recomienda a los pobladores ribereños y autoridades locales y regionales de Gestión de Riesgo mantengan atento seguimiento al comportamiento de los niveles de los ríos que descienden del piedemonte llanero.</p>
	<p>INCREMENTO EN EL NIVEL DEL RÍO INÍRIDA.</p> <p>Se mantiene esta alerta debido al incremento sostenido en el nivel del río Inírida el cual es monitoreado a la altura del municipio de Puerto Inírida-Guainía. Los valores actuales se encuentran cerca a la cota crítica de desbordamiento. Se recomienda a pobladores ribereños y autoridades locales y regionales de Gestión de Riesgo mantengan atento seguimiento ante probables afectaciones por desbordamientos e inundaciones del río Inírida.</p>

ALERTAS POR NIVELES

REGIÓN ANDINA

SITIOS PARA LOS CUALES SE GENERA LA ALERTA

ALERTA NARANJA

NIVELES ALTOS EN EL RÍO NECHÍ Y SUS AFLUENTES.

Se mantiene esta alerta dadas las precipitaciones que se han registrado en la cuenca media y baja del río Nechí, por lo que los niveles del río podrían aumentar a la altura del municipio de Zaragoza hasta su afluencia en el río Cauca. La alerta incluye probabilidad de incrementos súbitos en los tributarios como el río Grande, Anorí y Bagre. Se recomienda a los pobladores de la zona estar atentos a los incrementos del nivel del río Nechí y sus principales afluentes..

REGIÓN PACIFICO

SITIOS PARA LOS CUALES SE GENERA LA ALERTA

ALERTA NARANJA

PROBABILIDAD DE CRECIENTES SÚBITAS EN LOS RÍOS AFLUENTES DIRECTOS AL OCEANO PACÍFICO Y EN LA CUENCA DEL RÍO SAN JUAN.

Se mantiene este nivel de alerta dado que se pronostica persistan las precipitaciones de variada intensidad en los departamentos de Valle del Cauca y Chocó, los cuales pueden generar nuevos incrementos súbitos en el nivel de los ríos San Juan, Dagua, Anchicayá, Baudó, Docampadó y sus ríos tributarios, entre otros. El IDEAM mantiene la recomendación para que la población en general mantenga atento seguimiento al comportamiento y fluctuaciones en los niveles de estos ríos, dado que se pronostica persistan las lluvias durante los próximos días en la región.

REGIÓN CARIBE

SITIOS PARA LOS CUALES SE GENERA LA ALERTA

ALERTA NARANJA

NIVELES ALTOS EN EL CANAL DEL DIQUE.

Se mantienen altos los niveles a la altura de la estación Gambote en el municipio de Arjona Bolívar, los cuales podrían estar afectando las márgenes del canal del Dique, similar tendencia se registra en la Ciénaga de Machado, Ciénaga del Jobo y embalse de El Guájaro.

NIVELES ALTOS EN EL RÍO CAUCA EN EL MUNICIPIO DE GUARANDA (SUCRE).

Se mantiene esta alerta debido al descenso de los niveles del río Cauca en la estación las Varas, aunque con valores por encima de la cota de afectación en particular en el sector comprendido entre los municipios de Guaranda (Sucre), Achí y Pinillos (Bolívar), producto de las lluvias registradas en la cuenca alta y media. Se resalta que a tendencia de descenso se mantendrá durante los siguientes días. Se recomienda a los pobladores de la zona estar atentos al comportamiento del nivel de río Cauca.

ALERTAS POR NIVELES DE LOS RÍOS

REGIÓN ANDINA	
ALERTA AMARILLA	SITIOS PARA LOS CUALES SE GENERA LA ALERTA
	<p>PROBABILIDAD DE CRECIENTES SÚBITAS EN LOS RÍOS DE MONTAÑA DEL DEPARTAMENTO DE ANTIOQUIA.</p> <p>Se baja el nivel de alerta debido a que según el pronóstico del clima para el día de hoy no se esperan fuertes precipitaciones en el Departamento de Antioquia, las cuales pueden generar crecientes súbitas en los ríos de las dos vertientes de la cordillera occidental y en la vertiente occidental de la cordillera central. Se recomienda especial atención al comportamiento en los niveles de los ríos Taraza, Man, Porce, Nare, San Juan y La quebrada La Liboriana y sus afluentes</p>

REGIÓN CARIBE	
ALERTA AMARILLA	SITIOS PARA LOS CUALES SE GENERA LA ALERTA
	<p>PROBABILIDAD DE OCURRENCIA DE CRECIENTES SÚBITAS EN LOS RÍOS QUE DESEMBOCAN EN EL GOLFO DE URABÁ.</p> <p>Se mantiene alerta amarilla dado que no se descarta la ocurrencia de crecientes súbitas de carácter moderado en los ríos Mulatos, Chigorodó, Carepa, Apartadó, Unguía, Tolo Tanela Vijagüal, Zungo, Grande, Tíe, Caimán Viejo y Caimán Nuevo, río León, Guadualito, Currulao y Turbo. El IDEAM mantiene la recomendación a la población asentada a lo largo de las corrientes de esta zona, especialmente en los municipios de Apartadó, Turbo, Chigorodó, Carepa y San Pedro de Urabá, dado que se pronostica persistan las lluvias durante los próximos días en la región.</p> <p>CRECIENTES SÚBITAS EN EL RÍO ATRATO.</p> <p>Se mantiene alerta debido a los continuos incremento súbitos que se han registrado en el nivel del río Atrato a la altura de Quibdó (Chocó). Además dada la probabilidad que persistan las lluvias de variada intensidad durante los próximos días en las cuencas aportantes, se pueden presentar nuevos incrementos en los niveles de los afluentes en la cuenca alta y media, especialmente en el río Capa, Murri y Sucio.</p>

ALERTAS POR NIVELES DE LOS RÍOS

REGIÓN PACIFICO

SITIOS PARA LOS CUALES SE GENERA LA ALERTA

ALERTA AMARILLA

PROBABILIDAD DE CRECIENTES SUBITAS EN LOS RIOS DE LA CUENCA DEL RIO MIRA

Dadas las precipitaciones ocurridas durante la noche y la madrugada de ayer se han generado incrementos súbitos en el nivel de los principales afluentes de la región, como se verifica en la estación San Juan en el río Mira; se considera que la situación pueda presentarse nuevamente dadas las condiciones de precipitación que se esperan para las próximas días. Se recomienda a la población aledaña a las riberas de los ríos estar atenta a los cambios que puedan presentarse en los niveles de estas corrientes.

REGIÓN ORINOQUIA

SITIOS PARA LOS CUALES SE GENERA LA ALERTA

ALERTA AMARILLA

NIVELES ALTOS EN EL RIO GUAVIARE

Se mantiene esta alerta dado que se presentan niveles altos en el río Guaviare a la altura del municipio de San José del Guaviare, sin embargo, actualmente se presenta tendencia al descenso en los niveles. Igualmente, se pueden presentar ligeros incrementos en los niveles de los afluentes al río Guaviare que descienden del piedemonte llanero, dadas las precipitaciones registradas en la parte alta de la cuenca.

ALERTAS POR AMENAZAS DE INCENDIOS DE LA COBERTURA VEGETAL

ALERTA ROJA:

Amenaza Alta o muy alta de ocurrencia de incendios de la cobertura vegetal en zonas de bosques, cultivos y pastos, localizados en los siguientes municipios y sectores aledaños:

ALERTA NARANJA:

Amenaza moderada de ocurrencia de incendios de la cobertura vegetal en zonas de bosques, cultivos y pastos, localizados en los siguientes municipios y sectores aledaños:

REGIÓN CARIBE

REGIÓN CARIBE	
ALERTA NARANJA	SITIOS PARA LOS CUALES SE GENERA LA ALERTA
	CESAR: Agustín Codazzi. LA GUAJIRA: Manaure, Uribia.

REGIÓN ANDINA

REGIÓN ANDINA	
ALERTA NARANJA	SITIOS PARA LOS CUALES SE GENERA LA ALERTA
	NARIÑO: Aldana, Chachagüí, Cuaspud , Cumbal, Guachucal, Ipiales, Mallama, Pasto, Santa Cruz, Tangua, Túquerres, Yacuanquer. NORTE DE SANTANDER: Cáchira. TOLIMA: Ambalema. VALLE DEL CAUCA: Zarzal.

ALERTAS POR AMENAZAS DE DESLIZAMIENTO

ALERTA ROJA:

Amenaza alta a muy alta por deslizamientos de tierra detonados por lluvias, localizados en los siguientes municipios:

ALERTA NARANJA:

Amenaza moderada por deslizamientos de tierra detonados por lluvias, localizados en los siguientes municipios:

REGIÓN DE LA ORINOQUIA

**ALERTA
ROJA****SITIOS PARA LOS CUALES SE GENERA LA ALERTA**

META: Acacias, Villavicencio.

REGIÓN CARIBE

**ALERTA
NARANJA****SITIOS PARA LOS CUALES SE GENERA LA ALERTA**

CÓRDOBA: Tierralta, Valencia..

REGIÓN ANDINA

**ALERTA
NARANJA****SITIOS PARA LOS CUALES SE GENERA LA ALERTA**

ANTIOQUIA: Briceño, Valdivia.
CUNDINAMARCA: Guayabetal y Medina.
NORTE DE SANTANDER: Toledo
SANTANDER: Mogotes.

REGIÓN DE LA ORINOQUIA

**ALERTA
NARANJA****SITIOS PARA LOS CUALES SE GENERA LA ALERTA**

CASANARE: Sabanalarga, Tauramena, Yopal.
META: Cubarral, Cumaral, El Calvario, Guamal, Restrepo, San Juanito.

REGIÓN PACÍFICO

**ALERTA
NARANJA****SITIOS PARA LOS CUALES SE GENERA LA ALERTA**

CHOCÓ: Atrato, Bagadó, Cértegui, El Cantón Del San Pablo, Lloró, Quibdó, Rio Quito, Tadó, Unión Panamericana.
NARIÑO: Barbacoas, Magüí, Ricaurte, Roberto Payán, Tumaco

ALERTAS POR AMENAZAS DE DESLIZAMIENTO

ALERTA ROJA:

Amenaza alta a muy alta por deslizamientos de tierra detonados por lluvias, localizados en los siguientes municipios:

ALERTA NARANJA:

Amenaza moderada por deslizamientos de tierra detonados por lluvias, localizados en los siguientes municipios:

REGIÓN CARIBE

SITIOS PARA LOS CUALES SE GENERA LA ALERTA

**ALERTA
AMARILLA**

BOLÍVAR: Magangué, Pinillos
CESAR: La Gloria, Pailitas, Pelaya, Valledupar.
CÓRDOBA: Puerto Libertador.
LA GUAJIRA: San Juan del Cesar.
MAGDALENA: Ciénaga, Fundación y Santa Marta

REGIÓN ANDINA

SITIOS PARA LOS CUALES SE GENERA LA ALERTA

**ALERTA
AMARILLA**

ANTIOQUIA: Abejorral, Amagá, Amalfi, Andes, Angelópolis, Anorí, Argelia, Armenia, Cáceres, Caldas, Campamento, Cañasgordas, Caracolí, Caramanta, Ciudad Bolívar, Concordia, Dabeiba, Ebéjico, Fredonia, Frontino, Giraldo, Heliconia, Ituango, La Ceja, La Pintada, La Unión, Maceo, , Medellín, Montebello, Nariño, , Puerto Berrío, Puerto Nare, Puerto Triunfo, Remedios, Salgar, San Carlos, San Francisco, San Luis, Santa Bárbara, Santa Fe De Antioquia, Segovia, Sonsón, Sopetrán, Tarazá, Tarso, Toledo, Uramita, Urrao, Vegachí, Venecia, Yalí, Yarumal, Yolombó

BOYACÁ Almeida, Aquitania, Berbeo, Betéitiva, Buenavista, Campohermoso, Chinavita, Chita, Chivor, Coper, Corrales, El Espino, Gámeza, Guicán, La Victoria, Labranzagrande, Macanal, Maripí, Miraflores, Mongua, Moniquirá, Muzo, Otanche, Pachavita, Páez, Pajarito, Panqueba, Pauna, Paya, Paz De Rio, Pesca, Pisva, Puerto Boyacá, Quípama, Rondón, Saboyá, San José de Pare, San Luis De Gaceno, San Pablo De Borbur, Santa María, Santana, Socotá, Sogamoso, Tasco, Tibaná, Tópaga, Turmequé, Umbita, Ventaquemada,

CALDAS: Aguadas, Chinchiná, Filadelfia, La Merced, Manizales, Manzanares, Marmato, Marulanda, Neira, Pácora, Pensilvania, Salamina, Samaná, Supia, Villamaria,

CUNDINAMARCA: Agua De Dios, Albán, Anapoima, Anolaima, Apulo, Arbeláez, Beltrán, Bituima, Bogotá, D.C., Bojacá, Cabrera, Cachipay, Caparrapí, Cáqueza, Carmen De Carupa, Chaguaní, Chipaque, Chocontá, Cucunubá, El Colegio, El Peñón, El Rosal, Facatativá, Fusagasugá, Gachalá, Gachetá, Gama, Granada, Guaduas, Guatavita, Guayabal De Siquima, Gutiérrez, Jerusalén, La Calera, La Mesa, La Palma, La Peña, La Vega, Lenguazaque, Machetá, Nilo, Nimaima, Nocaima, Pacho, Paima, Pandi, Pasca, Pulí, Quebradanegra, Quetame, Quipile, Ricaurte, San Antonio De Tequendama, San Bernardo, San Cayetano, San Francisco, San Juan De Rioseco, Sasaima, Sesquilé, Sibaté, Silvania, Soacha, Subachoque, Suesca, Supatá, Sutatausa, Tabio, Tausa, Tena, Tibacuy, Tocaima, Topaipí, Ubalá, Utica, Venecia, Vergara, Vianí, Villagómez, Villapinzón, Villeta, Viotá, Yacopí, Zipacón, Zipaquirá.

ALERTAS POR AMENAZAS DE DESLIZAMIENTO

ALERTA ROJA:

Amenaza alta a muy alta por deslizamientos de tierra detonados por lluvias, localizados en los siguientes municipios:

ALERTA NARANJA:

Amenaza moderada por deslizamientos de tierra detonados por lluvias, localizados en los siguientes municipios:

REGIÓN ANDINA

SITIOS PARA LOS CUALES SE GENERA LA ALERTA

**ALERTA
AMARILLA**

HUILA: Aipe, La Plata y Neiva.

NORTE DE SANTANDER: :, Ábrego, Cácosta, Chinácota, Chitagá, Convención, Cucutilla, Durania, El Zulia, Gramalote, Hacaré, Labateca, Lourdes, Pamplona, Salazar, San Calixto, Sardinata, Silos, Teorama, Villa Caro.

QUINDÍO: Calarcá, Córdoba y Salento.

RISARALDA: Santa Rosa de Cabal.

SANTANDER: :, Albania, Barbosa, Bolívar, Carcasí, Charalá, Chipatá, Contratación, Coromoro, El Carmen, El Guacamayo, Encino, Florián, Floridablanca, Girón, Guavatá, Guepsa, La Belleza, La Paz, Landázuri, Lebrija, Macaravita, Matanza, Puente Nacional, Rionegro, San Andrés, San Benito, San Miguel, San Vicente De Chucurí, Santa Helena Del Opón, Sucre, Tona, Valle De San José, Vélez.

TOLIMA: Alpujarra, Anzoátegui, Armero, Ataco, Cajamarca, Carmen De Apicalá, Casabianca, Chaparral, Cunday, Dolores, Falán, Fresno, Herveo, Ibagué, Icononzo, Lérída, Líbano, Mariquita, Melgar, Murillo, Natagaima, Palocabildo, Planadas, Prado, Purificación, Rioblanco, Roncesvalles, San Antonio, Villahermosa, Villarrica.

REGIÓN ORINOQUIA

SITIOS PARA LOS CUALES SE GENERA LA ALERTA

**ALERTA
AMARILLA**

CASANARE: Aguazul, Chámeza, Hato Corozal, La Salina, Nunchía, Paz De Ariporo, Pore, Recetor, Támara.

META: El Castillo.

REGIÓN PACÍFICA

SITIOS PARA LOS CUALES SE GENERA LA ALERTA

**ALERTA
AMARILLA**

CAUCA: Almaguer, Bolívar, Buenos Aires, Caldono, Corinto, El Tambo, Inzá, Jambaló, La Sierra, La Vega, López, Miranda, Páez, Rosas, Santa Rosa, Silvia, Suárez, Toribío, Totoró.

CHOCÓ: Bahía Solano, El Carmen, Sipí.

NARIÑO: Albán, Buesaco, Cumbitara, Linares, Samaniego.

VALLE DEL CAUCA: :, Bolívar, Buenaventura, Buga, Bugalagrande, Calima, Dagua, El Cerrito, El Dovio, Palmira, San Pedro

ALERTAS POR AMENAZAS DE DESLIZAMIENTO

ALERTA ROJA:
Amenaza alta a muy alta por deslizamientos de tierra detonados por lluvias, localizados en los siguientes municipios:

ALERTA NARANJA:
Amenaza moderada por deslizamientos de tierra detonados por lluvias, localizados en los siguientes municipios:

REGIÓN AMAZONIA	
ALERTA AMARILLA	SITIOS PARA LOS CUALES SE GENERA LA ALERTA
	CAQUETÁ: Belén de Los Andaquíes, Morelia PUTUMAYO: Mocoa.

SECTORES VIALES

SECTORES VIALES IDENTIFICADOS CON POTENCIALIDAD DE DESLIZAMIENTOS, EN LOS CUALES GENERAN ALERTAS	
DEPARTAMENTO	SECTOR VIAL
ANTIOQUIA	Los Llanos – Tarazá
ARAUCA	La Lejía - Saravena
BOYACÁ	La Lejía - Saravena
CASANARE	Barranca de Upía – Monterrey Cumarál - Barranca de Upía El Secreto - Aguacalara Yopal - Paz de Ariporo
CHOCÓ	Certeguí - Quibdó Las Animas - Certeguí Las Animas – Mumbú Río Pató (El Afirmado) - La Ye (Las Animas)
CUNDINAMARCA	Bogotá (El Portal) – Villavicencio Cumarál - Barranca de Upía
META	Bogotá (El Portal) – Villavicencio Entrada Ciudad Porfía - Caño Tigre Pipirál – Villavicencio Puente Guatiquía - Los Caballos Ye de Granada - Paso por el Puente sobre el Río Ocoa
NARIÑO	Junín – Tuquerres Tumaco - Junín
NORTE DE SANTANDER	La Lejía - Saravena

ALERTAS METEOMARINA

MAR CARIBE

ALERTA AMARILLA

POR TIEMPO LLUVIOSO

Se prevén precipitaciones intermitentes durante el día, sobre el occidente del mar Caribe, incluidas las inmediaciones del archipiélago de San Andrés y Providencia, al igual que en sectores aledaños al Golfo de Urabá. Por lo tanto, se recomienda a pescadores y usuarios de embarcaciones de poco calado consultar con las Capitanías de puerto antes de zarpar, de igual forma, se recomienda a los habitantes costeros estar atentos a la evolución de las condiciones meteorológicas.

ALERTA AMARILLA

POR VIENTO Y OLEAJE

Incremento en la intensidad del viento con velocidades de 15 a 20 nudos (37.0 a 56.5 km/h) con ráfagas de hasta 30 nudos y alturas del oleaje entre 1,0 a 3.0 metros, en el oriente del mar Caribe colombiano. Por lo tanto, se recomienda a pescadores y usuarios de embarcaciones de poco calado consultar con las Capitanías de puerto antes de zarpar y a los habitantes costeros estar atentos a la evolución de las condiciones meteorológicas.

OCÉANO PACÍFICO

CONDICIONES NORMALES

°C: grados Celsius

m: metros

mm: milímetros

msnm: metros sobre nivel del mar

Km/h: kilómetros por hora

HLC: hora local colombiana

GOES: Geostationary Operational Environmental Satellites (Satélite Geoestacionario Operacional Ambiental).

GOES-13 es el designado GOES-Este, localizado en 75° W sobre el ecuador geográfico.

PNN: Parque Nacional Natural

SFF: Santuario de Fauna y Flora



ALERTA ROJA. PARA TOMAR ACCIÓN Advierte al Sistema Nacional de Gestión del Riesgo de Desastres sobre el peligro de un fenómeno y sus efectos adversos sobre la población. Se emite una alerta sólo cuando la identificación de un evento extraordinario indique la amenaza inminente y cuando la gravedad del fenómeno requiera atención prioritaria de los comités departamentales y locales.



ALERTA NARANJA. PARA PREPARARSE Indica la amenaza de un fenómeno. No implica riesgo inmediato por lo que es catalogado como un mensaje para informarse y prepararse. El aviso implica vigilancia continua ya que las condiciones son propicias para el desarrollo de un suceso natural.



ALERTA AMARILLA. PARA INFORMARSE Se emite cuando las condiciones hidrometeorológicas son favorables para la ocurrencia de un fenómeno natural y pueden aumentar el riesgo según los pronósticos. Por sus características, este nivel está encaminado a informar.

CONDICIONES NORMALES Indica que no existe ninguna clase de alerta para la región o zona mencionada.

OMAR FRANCO | Director General

CHRISTIAN EUSCÁTEGUI | Jefe Oficina del Servicio de Pronósticos y Alertas

Profesionales de Turno:

Camilo PEREZ, Oliverio LEON, Viviana CHIVATÁ, David CORTÉS, Rodney POVEDA y Mirovan SVERKO
<http://www.ideam.gov.co>

Correos electrónicos: servicio@ideam.gov.co, alertas@ideam.gov.co

Calle 25D # 96B - 70, Piso 3. Bogotá, D.C., Colombia.

Teléfono: 3075625 Ext. 1334-1336.

Síguenos en:

